

QV Metallbaukonstrukteur/In 2013

Prüfungsfach: Praktische Arbeit

Grundlegende Berufsarbeit

Zeitvorgabe: 90 Minuten

Erstellt: 05.03.2013 BG

Aufgabe 3 Dachoblicht

Hilfsmittel: Gemäss Formular "Richtlinien und Hilfsmittel zur Ausführung"

Aufgabenstellung

Ausgangslage:

Bei einem Einfamilienhaus wird oberhalb dem Wohnbereich ein Dachoblicht eingebaut.

Konstruktionsbeschreibung:

Das Dachoblicht besteht aus einer isolierten umlaufenden Zarge aus Stahlblech 3mm sendzimiervverzinkt. Mit einer Stahlrohrsprosse 60x60x3 in zwei festverglaste Felder unterteilt.

Auf die Zargenkonstruktion aufgesetztes Pfosten- Riegel-System, FERRO-WICTEC 55-1.

Die Zarge ist umlaufend mit Steinwollplatten 80mm und 50mm gedämmt. Für die Aufnahme der bauseitigen Wasserfolie ist die Oblichtzarge mit einer 27mm Dreischichtholzplatte beplankt.

Glasaufbau:

Aussen 8mm ESG mit Glasstufe 70mm, Keramikstreifen (schwarz), SZR 12mm, ESG 6mm, SZR 12mm, innen VSG 4/0.76/4mm, total ca. 47mm.

Oberfläche:

Aussen RAL 9007 Graualuminium, innen RAL 9016 Verkehrsweiss.

Dachaufbau:

Beton 360mm, Dampfsperre 5mm, Isolation 160mm, Wasserfolie 8mm, Dachbegrünung 85mm.

Die Isolierung und die Holzbeplankung werden in der Werkstatt vormontiert.

Die Montage der Isolierverglasung, der Druck- und Deckprofile sowie der Anschlussbleche erfolgt auf der Baustelle.

Aufgabe:

Blatt Nr. 4 Vertikalteilschnitt B-B

Ergänzen Sie den Schnitt im Massstab 1:2, inklusive Bemassung und Beschriftung.
(Wärmedämmung, Beplankung, Wasserdichtheit aussen und Luft- und Dampfdichtheit innen)

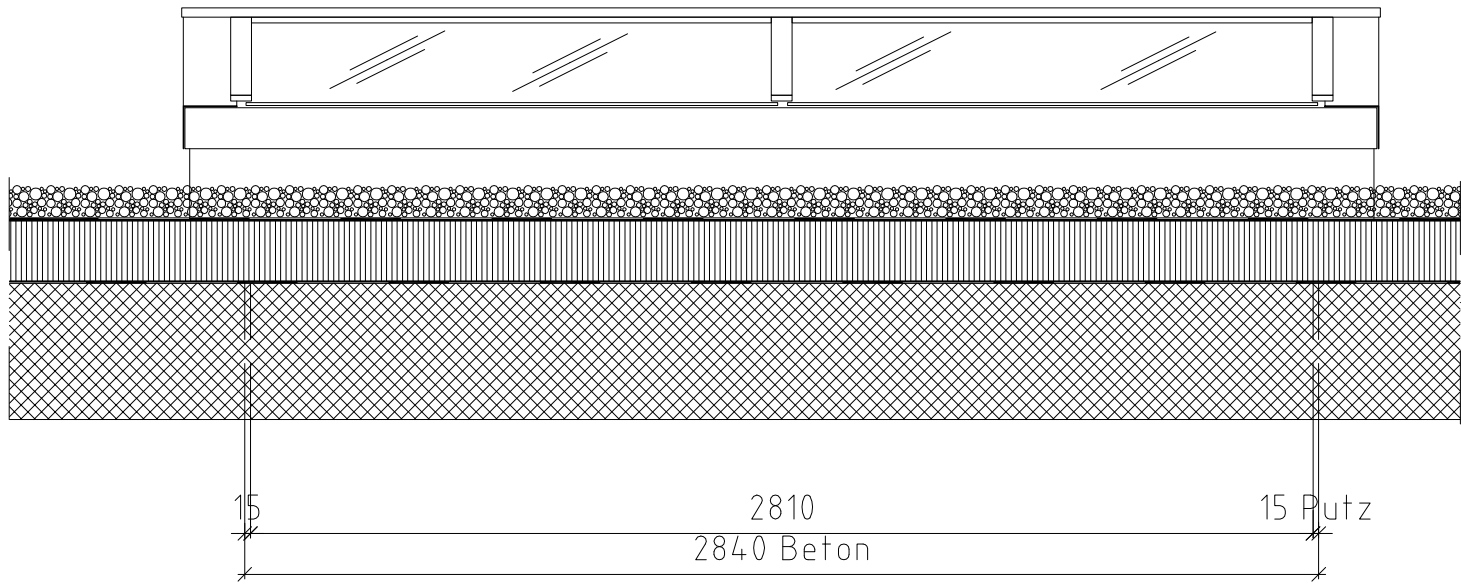
Die seitliche Konstruktion vom Schnitt A-A muss ersichtlich sein.

Blatt Nr. 5 Horizontalteilschnitt A-A

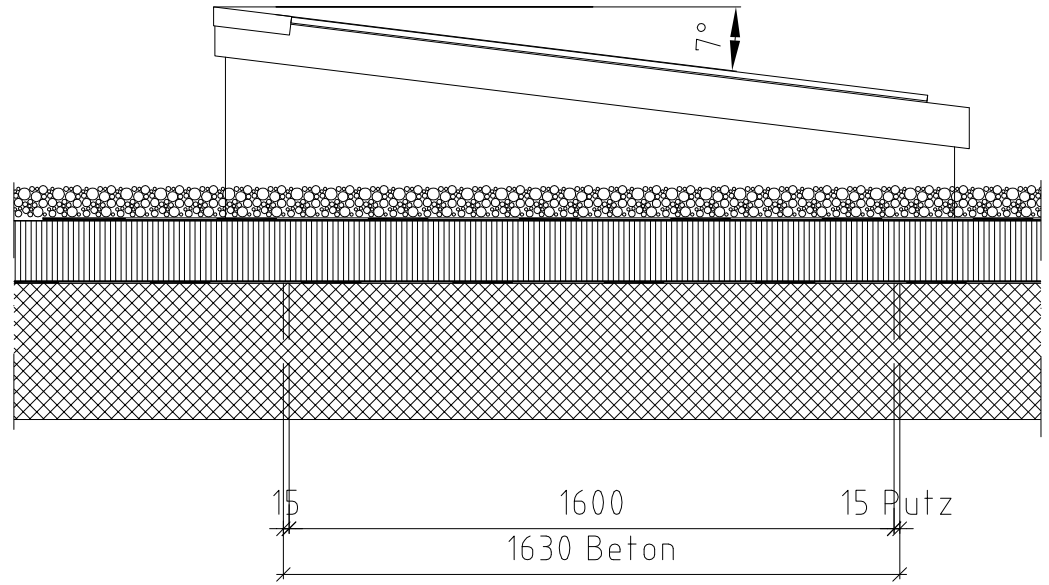
Ergänzen Sie den Schnitt im Massstab 1:2, inklusive Bemassung und Beschriftung.
(Wärmedämmung, Beplankung, Wasserdichtheit aussen und Luft- und Dampfdichtheit innen)

Der Schnitt A-A ist im Winkel von 90° geschnitten, ohne Berücksichtigung der Dachneigung von 7°.

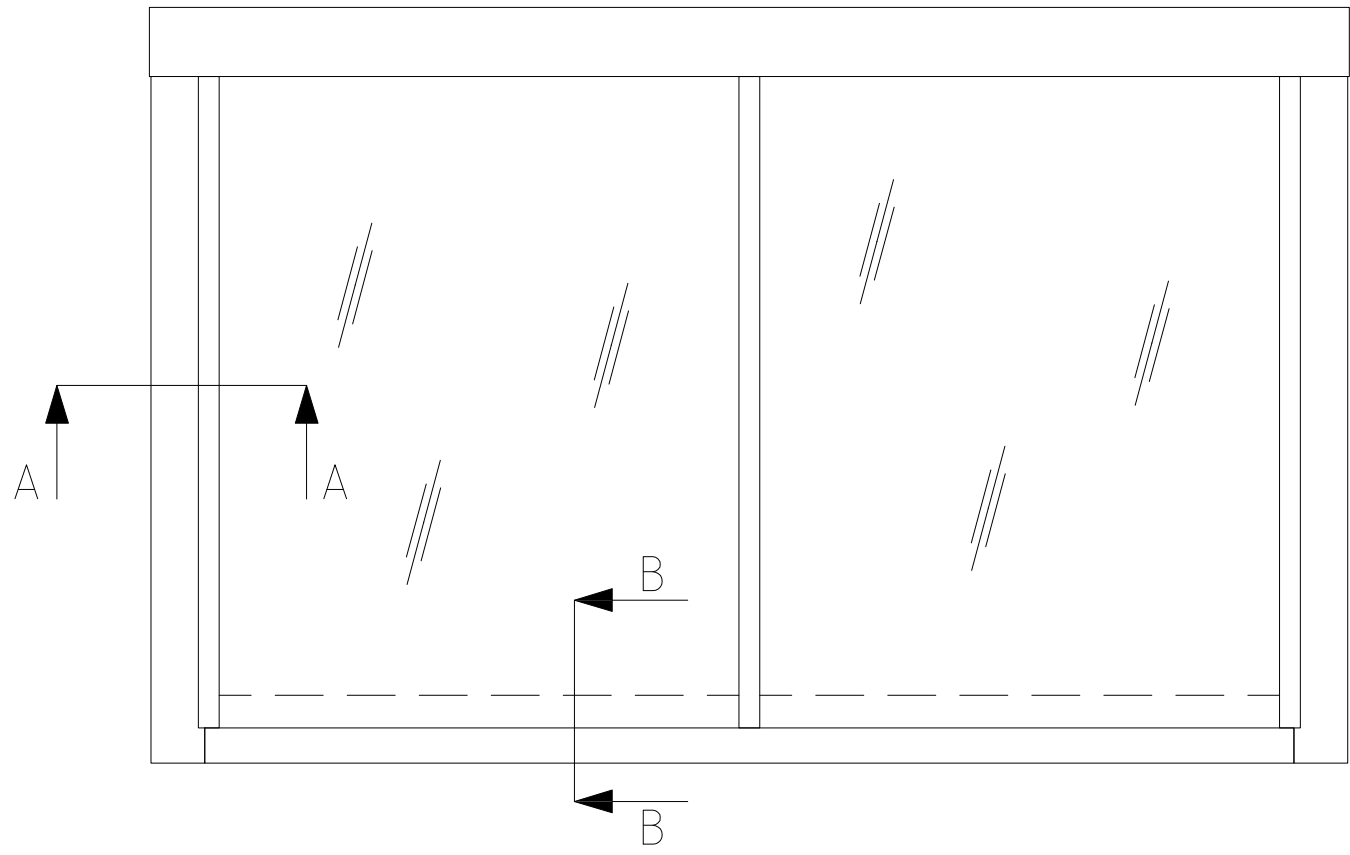
Ansicht



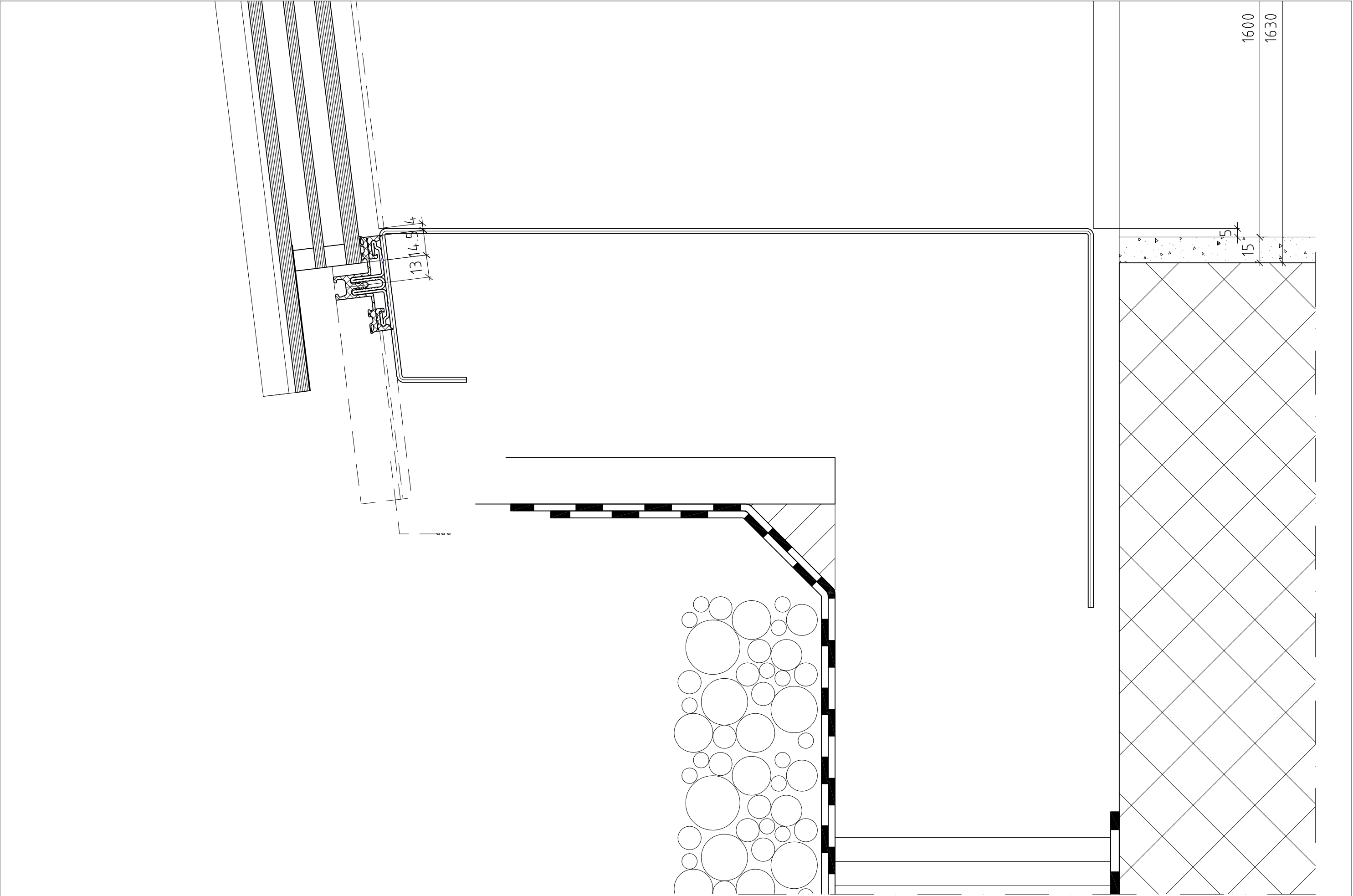
Seitenansicht von links



Draufsicht



Titel: Dachoblicht-Ansichten			Mst. 1:20 (A3)
Aufgabe 3	Kandidat/In:	Nr.	Blatt 3 von 5



Titel: Teilschnitt B-B

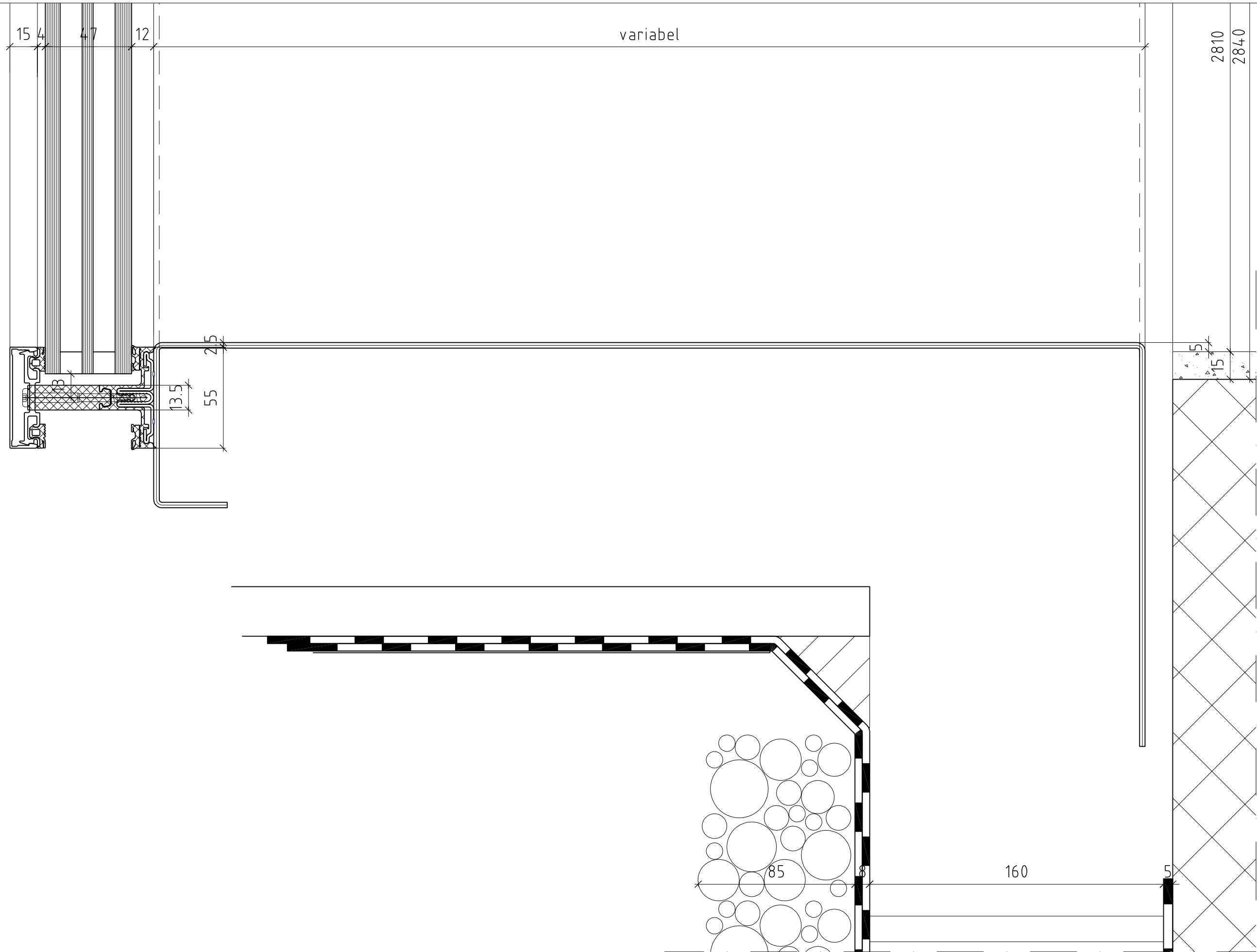
Mst. 1:2 (A3)

Aufgabe 3

Kandidat/In:

Nr.

Blatt 4 von 5



Titel: Teilschnitt A-A		Mst. 1:2 (A3)
Aufgabe 3	Kandidat/In: Nr.	Blatt 5 von 5